

Mieszkanie B1.0.1

KARTA MIESZKANIA

OSIEDLE PARK EMILII - GDAŃSK ORUNIA GÓRNA



P A R K
E M I L I I

BALKON
3,10 m²

POKÓJ DZIENNY
Z ANEKSEM KUCHENNYM
19,42 m²

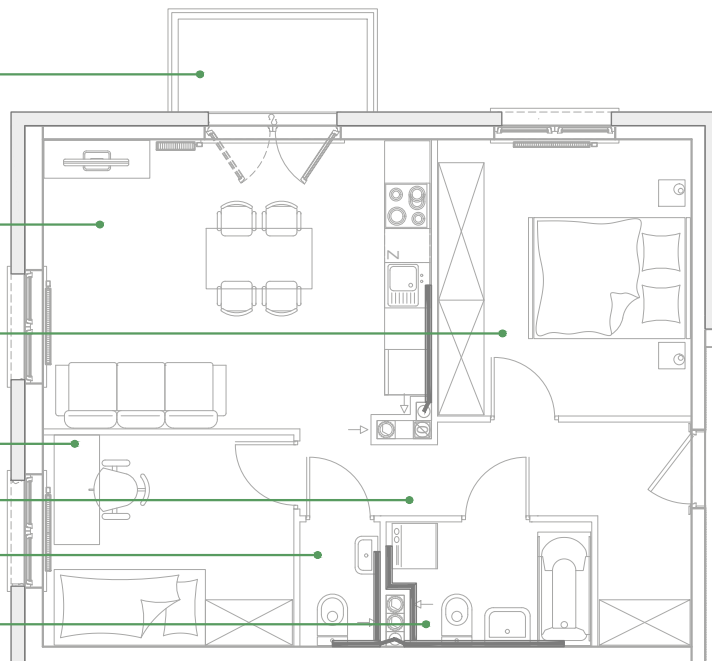
SYPIALNIA
12,09 m²

POKÓJ
9,11 m²

PRZEDPOKÓJ
7,78 m²

WC
1,67 m²

ŁAZIENKA
4,11 m²



Pomieszczenie	Metraż - m ²
Pokój dzienny z aneksem kuchennym	19,42 m ²
Przedpokój	7,78 m ²
Sypialnia	12,09 m ²
Pokój	9,11 m ²
Łazienka	4,11 m ²
WC	1,67 m ²

Powierzchnia użytkowa - 54,18 m²

Powierzchnia całkowita - 56,25 m²

Balkon	3,10 m ²
--------	---------------------

Kierunek - północno-wschodni



Budynek: B

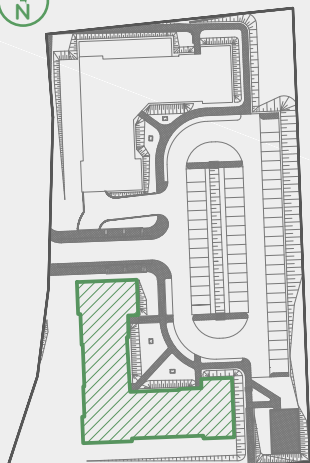
Piętro: parter



UWAGA:

Powierzchnie mogą ulec zmianie z powodu trwających prac projektowych. Podczas realizacji budynku wymiary mogą ulec niewielkim modyfikacjom.

Budynek: B



Piętro: parter

